

# 共・育 (とも・いく)

令和2年12月25日

## 2学期を終えるにあたり

コロナに追われた令和2年もあと少しで終わりです。学校では、コロナ禍を乗り越え、体育祭、ときわ祭をはじめ、予定していた教育活動全てを終え、2学期の終業式を迎えることができました。本日は各学年の代表3人が2学期の振り返りを発表しました。落ち着いた話しぶりに成長を感じます。3学期も、森中職員一同精一杯生徒を支えていきたいと思えます。今後とも、保護者の皆様の御理解・御協力をよろしくお願いいたします。



まずは立派な態度で反省を述べてくれた3人の代表者に心から感謝します。

さて、長かった2学期が終わります。同時に2020年も間もなく終わろうとしています。私たちだけでなく、日本の、いや世界中の多くの人たちにとっても苦しい年となりました。そんな中、「自分がベストの状態でご過ごすには、自分で考え、工夫するしかない」ということ、「まず自分に負けない、そして目の前の色々な試練に負けない人であって欲しい。」ということをも2学期の始めに伝えました。皆さんにとってどんな2学期でしたか？ またどんな2学期にしてみましたか？

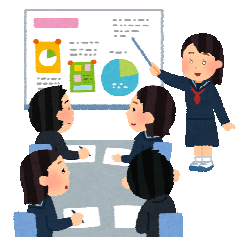
私にとっては、このコロナ禍においても体育祭、そしてときわ祭という大きな行事を全員の方でやり遂げた貴方たち一人一人の気持ちの強さをいつも以上に強く感じられる機会となりました。また思いを1つにすれば困難は乗り越えられるということも教えてもらった2学期となりました。あらためて心から感謝します。

今年も残すところあと1週間足らず。間もなく、また新たな時代へと動いていきます。3年生はいよいよ進路実現に向けて自分自身との戦いが始まっていきます。また1, 2年生は新たな学年に向けて自分自身を成長させるための日々が始まります。この節目に一度自分自身を振り返りながら、次のステップに進む準備をしてください。

**「人を知るものは智なり、自ら知るものは明なり。人に勝つ者は力有り、自ら勝つ者は強し。」**

老子の言葉です。他人のことがよく分かるのは知恵の働きであるが、自分で自分のことがよく分かるのは、さらに優れた知恵である。他人に勝つのは力があるからだ、自分で自分に勝つのは、本当の強さである、という意味です。貴方たちの前には、まだまだいくつもの試練や困難はやってきます。引き続き自分との戦いに負けない本当の強さを身に付けてください。

短い冬休みですが、新しい年に、皆さんがまた少し成長した姿を見せてくれることを信じています。終わりに、間もなくやって来る2021年が、皆さんにとって良い年でありますよう祈り、式辞とします。



～終業式の校長の話より～

# 表彰と部活動の記録

- ・「社会を明るくする運動」作文コンテスト 佳作 安島汰一 村田珠空
- ・静岡県席書コンクール 特選 笠原優河 入選 鈴木琴葉
- ・中学校対抗女子ソフトテニス竜洋大会
  - 団体予選 ●0-3周南中 ●1-2旭が丘中 ●0-3袋井南中
- ・男子ソフトテニス1年生大会 予選 ●1-2磐田一中 ○3-0豊田中
  - 決勝トーナメント ●1-2袋井中
- ・金田旗バレーボール大会 第3位
  - 予選 ○2-0周南中 ○2-0向陽中
  - 決勝トーナメント ○2-0福田中 ●0-2袋井中 3決 ○2-0神明中



## 冬季休業中のお願い

### (1) 健康観察カードへの記録

冬休み版では、これまでお願いしてきたことに加え、外出時の「行動の記録」欄を設けてあります。万が一に備え、始業式後一週間分まで記録していただきます。

お手数をおかけしますが、冬休み中のお子様の様子を把握していただき、記録をお願いします。始業式当日(1/5)に、確実に持たせてください。

(保護者様) 新型コロナウイルス感染症の集団発生を防ぐため、登校前にお子様様の健康状態と同居の御家族の健康状態を把握し、登校について判断していただくようお願いいたします。御心配なことがありましたら、学校へお問い合わせください。(森中 85-3124)

冬休み～1月健康観察カード(新型コロナウイルス感染症対応)  
( )年( )組( )番 氏名( )

- ・毎日、健康状態を記録して、健康管理を行ってください。
- ・体調をチェックする際には、特に次のような症状がないか気をつけてみてください。1つでも当てはまる場所がある場合は、無理をせず、登校は控えてください。

①呼吸器症状(せき、息苦しさ、鼻水、鼻づまり、のどの痛み)  
②その他症状(発熱(37.5℃前後の発熱含む)、頭痛、強いだるさ、吐き気、下痢、目の充血、関節が痛い、味やにおいを感じない)等  
\*①②の症状以外でも、いつもと体調が違うと感じる時には登校は控えてください。  
\*休日に部活動がある場合は、健康観察カードを顧問に提出してください。

★毎朝、チェック!		平熱 [ °C ]		*平熱記入			
日・曜日	体温	体調(本人) 良い○ 良くない×(症状)	同居の 御家族の 体調 ○×	前日行動歴 (家・学校以外移動) 有無	行動の記録 行動歴が有る 場合記入	保護者 確認 (印またはサイン)	担任 (印) (確認)
例	36.5	×(咳、鼻水)	○	無	無 → ビデオ、録		✓
12月26日(土)	℃			無・有			冬休み
27日(日)	℃			無・有			
28日(月)	℃			無・有			

### (2) 緊急時の連絡先

コロナウイルスに感染した場合など、緊急時には以下のように対応をお願いします。

(ア) 学校閉庁期間【令和2年12月29日(火)から令和3年1月3日(日)】

連絡先 森町役場(宿日直 電話) 0538-85-2111

連絡内容 学校名、学年、学級、生徒氏名、連絡先(御自宅等)

備考 後ほど学校(担任等)から、いただいた連絡先に電話いたします。

(イ) 上記以外の期間

連絡先 森町立森中学校 0538-85-3124

連絡内容 学年、学級、生徒氏名、緊急連絡事項

備考 日直職員が対応します。内容により、後ほど学校(担任等)から電話連絡いたします。